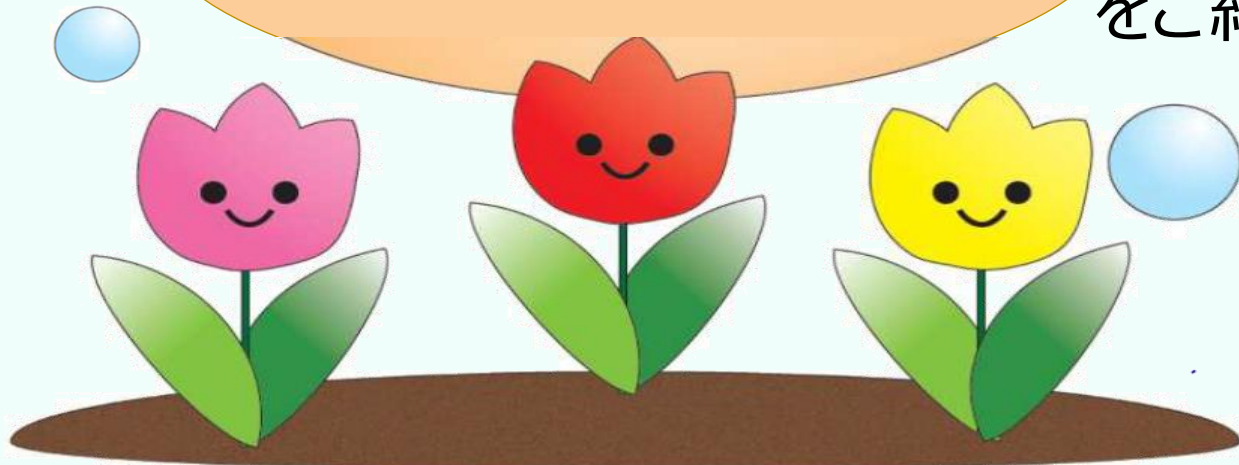


## 訪問看護ステーション

をご紹介します



チューリップの花言葉：思いやり

### 訪問看護とは



・病気や障がいのある方が、自宅や地域で自分らしく暮らせるように支えるサービスです。

主治医の指示で、看護師や理学療法士がご自宅などを訪問し、医療的ケアやリハビリを行います。

### 訪問看護をご利用いただける方

赤ちゃんからご高齢の方まで、主治医の指示でご利用いただけます。

- ・ご自宅で療養中の方（病気・障がい・医療機器の使用などがある方）
- ・健康状態の確認が必要な方（血圧・体調など）
- ・お薬の管理に不安がある方
- ・機能訓練などのリハビリが必要な方

ご本人だけでなく、ご家族の介護相談・健康相談もお受けしています。



### ご利用にあたって

訪問看護は医療・介護保険どちらも指示書が必要です。

まずはかかりつけ医にご相談ください。

地域包括支援センターやケアマネジャー、市・村の窓口でも相談できます。



# 燕・弥彦地域の訪問看護ステーションマップ



私たちは、こんな訪問看護ステーションです！



## 1. 富永草野訪問看護ステーション

【スタッフ】 看護師 3名 准看護師 1名 作業療法士 1名

燕市富永 216-1 Tel: 0256-92-2952 管理者: 藤川 孝子

私たち富永チームは女性のみで活動しています。

日々、利用者さまへのきめ細かい観察と丁寧な看護に努めています。また、利用者さま個々の生活スタイルに合った動作や趣味など要望に沿ったリハビリを提供いたします。

## 2. 吉田訪問看護ステーション

【スタッフ】 看護師 6名

燕市大保町 25-15 Tel: 0256-92-3231 管理者: 星 由美子

“地域で暮らす喜びをいつまでも” お薬の管理や生活の中でのリハビリ、生活習慣改善からカテーテルの管理や酸素の管理、褥瘡<sup>じよくそう</sup>の処置などを行います。病気や障害があっても自宅（地域）で療養生活を送りたいと希望する人の個々のニーズや意向を尊重し、その人らしい生活をサポートします。お話をよく伺い、丁寧なケアに努めます。ご自宅での看取りの支援もしています。

## 3. 訪問看護ステーション・桜井

【スタッフ】 看護師 5名 理学療法士 1名

燕市新堀 1138-1 Tel: 0256-78-8300 管理者: 竹内 亜耶子

明るく元気なスタッフ（看護師、理学療法士）が在籍し、介護保険でのご利用はもちろん、精神疾患の方や、ターミナルの看取りも行い、リハビリも専門のスタッフがお伺いします。お一人おひとりに寄り添い、24時間体制で在宅療養を支援いたします。



## 4.ぶんすい訪問看護ステーション

【スタッフ】 看護師 4名 理学療法士 1名

燕市笈ヶ島 104-5 Tel : 0256-91-3331 管理者：結城 里江子

ご利用者・ご家族の気持ちに寄り添い、少しでも安心してご自宅で生活できるように、お手伝いさせていただきます。 また、**多職種との連携に努め**、同じ方向に向けるよう、チーム一丸となって支援させていただきます。

## 5.訪問看護リハビリステーション 吉田病院ナーシングセンター

【スタッフ】 看護師 5名 理学療法士 3名

燕市吉田大保町 32-14 Tel : 0256-77-9117 管理者：佐々木 佳代

地域のことを熟知している県立吉田病院の看護師と、訪問リハビリの経験を持つ理学療法士を配置し、退院後の患者さまやかかりつけ患者さまを中心に**病院とステーションの連携のもとで、在宅復帰・在宅療養に向けた切れ目ない支援**を実践してまいります。

## 6.care youth訪問看護リハビリステーション

ケア ユース

【スタッフ】 看護師 3名 理学療法士 1名

燕市白山町 1丁目 1-23

Tel : 0256-64-8244 管理者：石月 彩

“家で過ごす”を支えたい！ ～年齢や疾患等とは関係なく、いつだって人生を謳歌してほしい～

令和7年6月開設の事業所です。知識や技術はもちろん、元気と体力あふれる職員で在宅看護・リハビリを提供させていただきます。

**高齢者はもちろん、小児・難病の方の看護・リハビリ・ターミナルケア**にも力を入れています。

## 7.訪問看護ステーション アイビー燕

【スタッフ】 看護師 5名

燕市小高 7083 エクセランプラス D102 号

Tel : 0256-46-8686 管理者：高田 郷土

**精神科に特化した訪問看護**を提供しています。お子さんからご高齢の方まで、**全年齢の方を対象に、発達障害・不登校・ひきこもりなど**、多様な背景を持つ方の支援を行っています。

医療保険・自立支援医療に対応し、**通院同行や家族支援にも柔軟に取り組んでいます**。日々の暮らしの中で、少しでも“ほっとできる時間”を持てるよう、無理なくその人らしく過ごすための看護を大切にしています。

## 8.「楽楽」訪問看護ステーション

【スタッフ】 看護師 4名 理学療法士 1名

燕市大曲 3022 Tel : 0256-62-2606 管理者：井上 茂子

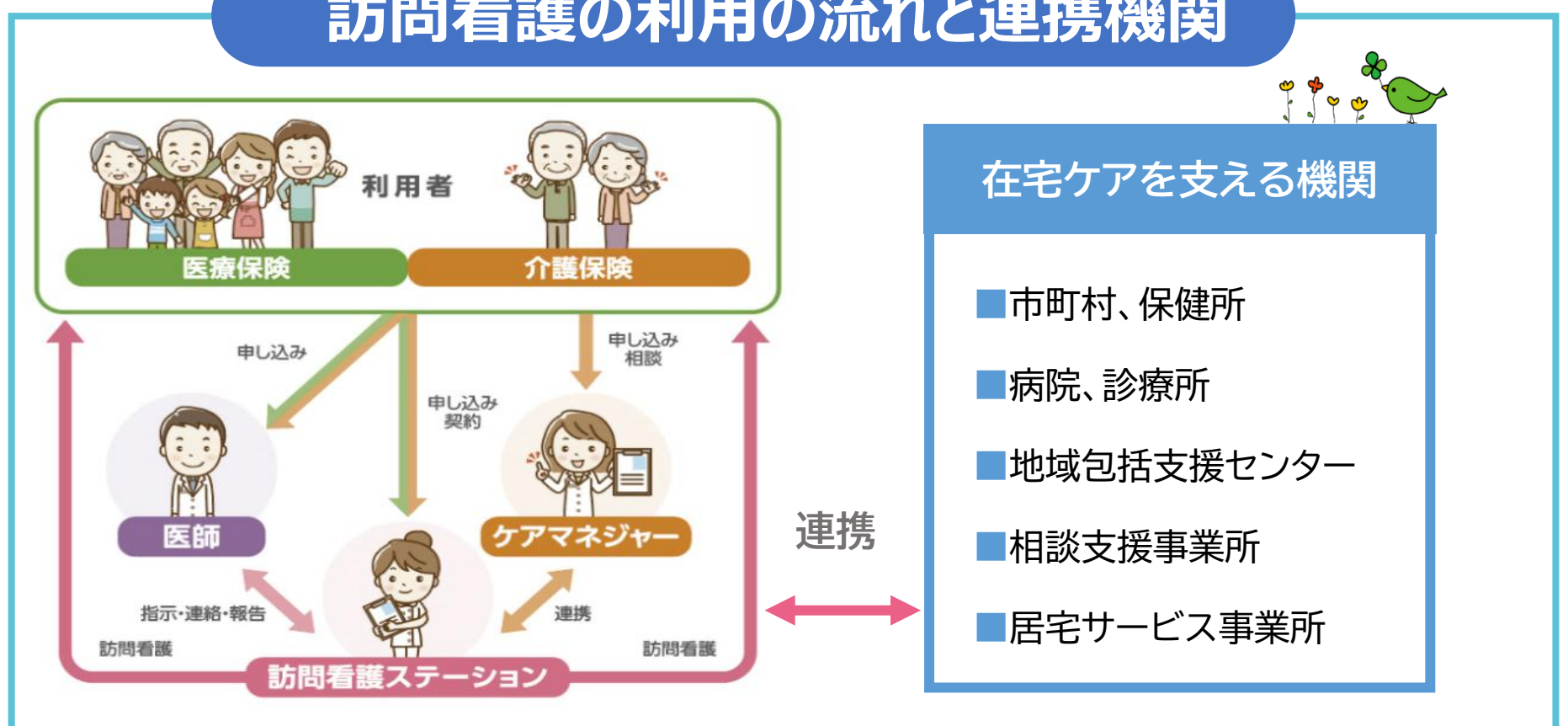
燕市地域で長い間退院後の在宅復帰支援や、在宅療養者様の生活の場へ訪問し自立への援助を促し療養生活を支援しています。**病気や障がいのある方・精神疾患患者様**も、住み慣れた地域や自宅で、療養生活が続けられるように**真摯な対応を心がけて訪問**しています。

## 訪問看護ステーションは

経験豊富な看護師等による充実したケアで利用者・家族のみなさまの心と体を支えます



## 訪問看護の利用の流れと連携機関



燕・弥彦地域看護検討会議

燕・弥彦医療介護センター

〒959-0231 新潟県燕市吉田日之出町 1 番 2 号

TEL : 0256-92-3322 FAX : 0256-93-6336 E-mail : [ty-iryokaigo@z-renkei-tsubame.net](mailto:ty-iryokaigo@z-renkei-tsubame.net)

(本リーフレットは燕・弥彦地域看護検討会議での協議のもとに、燕・弥彦医療介護センターが作成いたしました)